

REXEL

un monde d'énergie

ASSEMBLÉE
GÉNÉRALE 2024

Assemblée Générale Annuelle

30 avril 2024

Sommaire

- 1. Activité et résultats financiers 2023**
- 2. Ventes du 1er trimestre 2024**
- 3. Stratégie de Rexel**
- 4. Gouvernement d'entreprise**
- 5. Rémunération des dirigeants**
- 6. Rapports des Commissaires aux comptes**
- 7. Questions – réponses**
- 8. Résolutions et vote**

REXEL

un monde d'énergie

ASSEMBLÉE
GÉNÉRALE 2024

Assemblée Générale Annuelle

30 avril 2024

Nouveau record de ventes en 2023

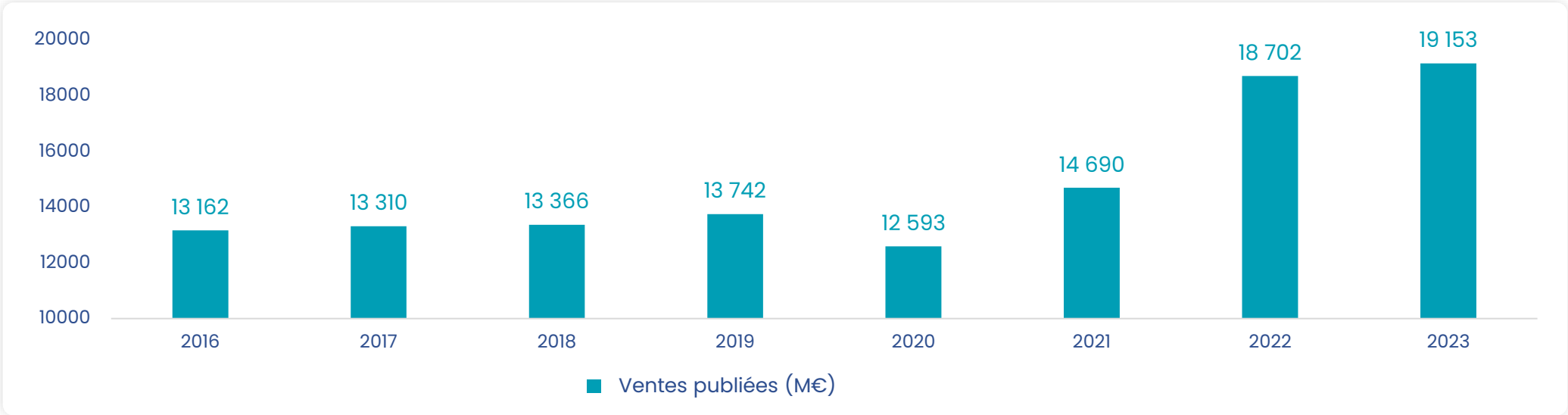
19,2Md €

Ventes publiées

+4,3%

Croissance à jours constants

✓ Objectif 2023 réhaussé : dans le haut de la fourchette de 2% à 6%

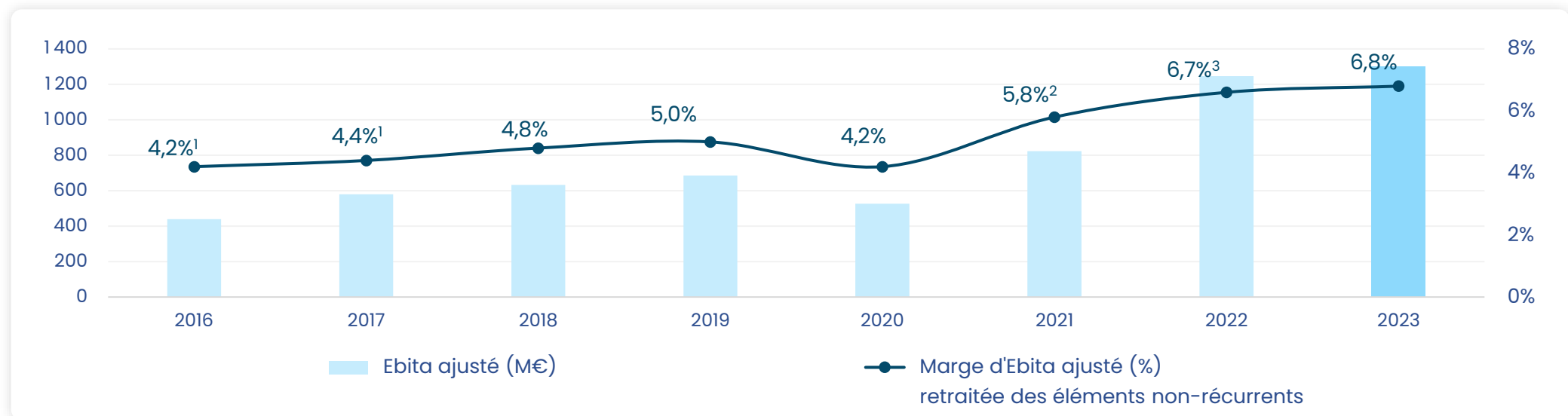


Marge d'Ebita ajusté record, dans le haut de la fourchette de notre objectif

6,8%

Marge d'Ebita ajusté (%)

✓ Objectif 2023 réhaussé : Comprise entre 6,6% et 6,9%



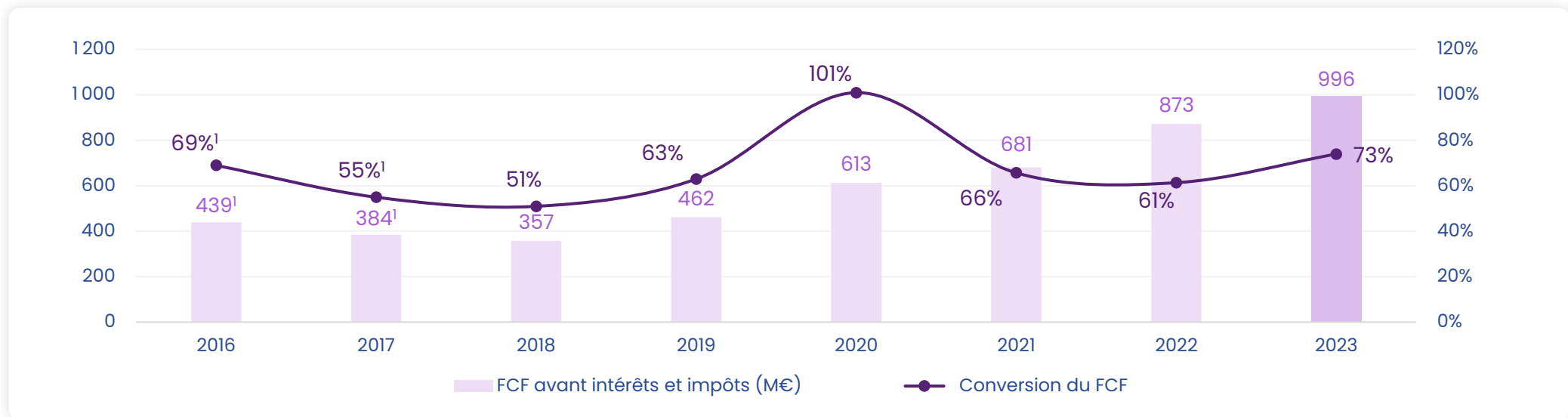
1. Pre IFRS 16
 2. 6,2% dont 40 bps d'éléments non-récurrents
 3. 7,3% dont 66 bps d'éléments non-récurrents

Conversion du FCF significativement au-dessus de l'objectif, soutenue par l'Amérique du Nord

73%

Conversion du FCF avant intérêts et impôts

✓ Objectif 2023 : Conversion du FCF > 60%



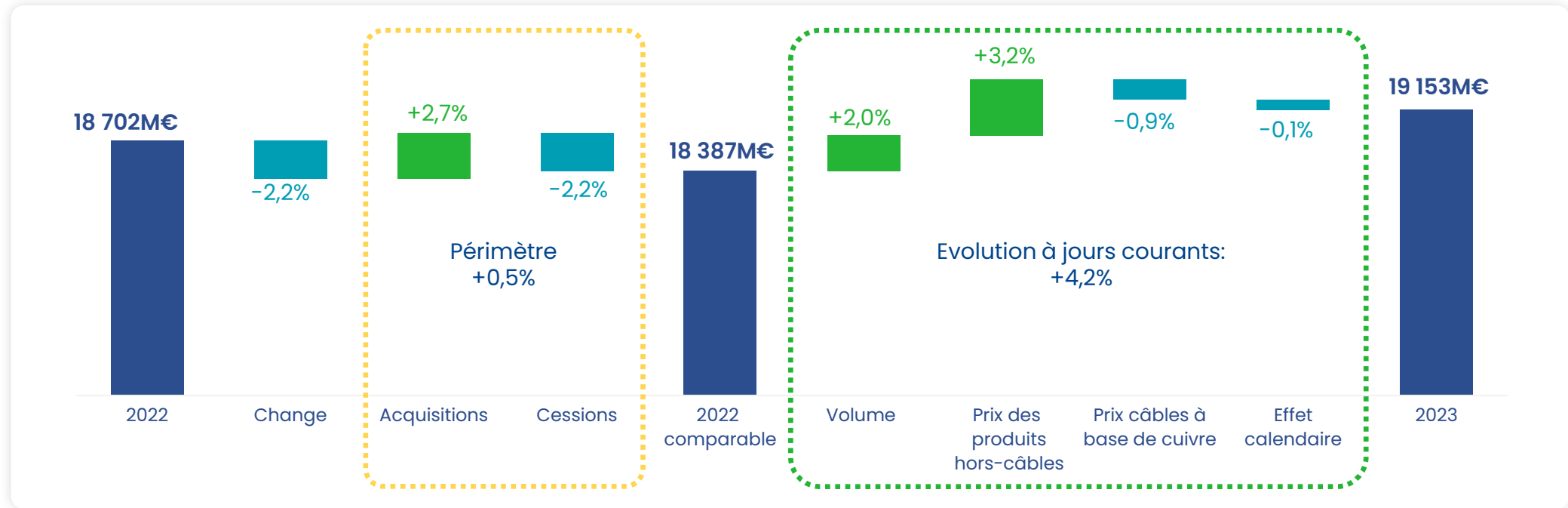
1. Pre IFRS 16

The background of the slide is a photograph of several modern skyscrapers with glass facades, viewed from a low angle looking up. The sky is bright blue with scattered white clouds. In the foreground, there are lush green trees. A large, faint, light gray number "21" is overlaid on the right side of the image.

Activité et résultats financiers 2023

Laurent DELABARRE

Ventes publiées 2023 : en hausse de 2,4%, soutenues par la croissance organique et la stratégie de croissance externe



Europe

Croissance à jours constants : +5,1%

- Soutenue par les prix
- Tirée par l'électrification, notamment par l'activité photovoltaïque

Amérique du Nord

Croissance à jours constants : +4,0%

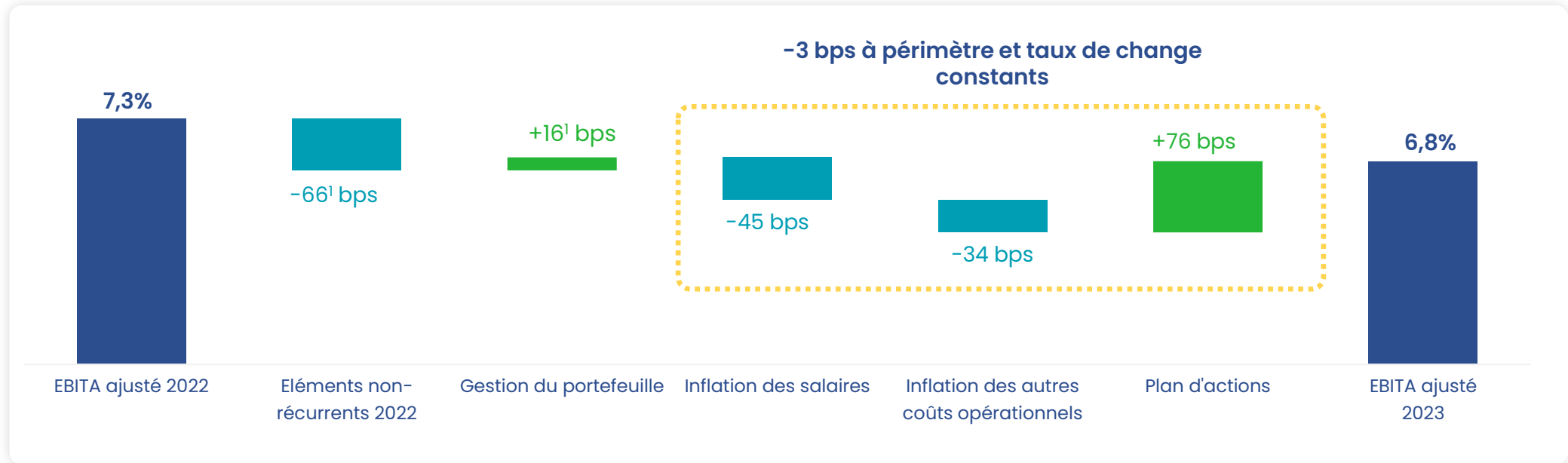
- Soutenue par les volumes
- Tirée par la relocalisation de la production industrielle

Asie-Pacifique

Croissance à jours constants : -0,1%

- Volumes compensant les prix
- Tendances positives en Australie, compensant la Chine

Marge d'Ebita ajusté 2023 maintenue à un niveau record



Europe

Marge d'Ebita ajusté : 7,2%

En baisse de -11bps, retraitée des éléments non-récurrents

- Amélioration de la marge brute et des initiatives de contrôle des coûts, atténuant l'effet de l'inflation des coûts opérationnels

Amérique du Nord

Marge d'Ebita ajusté : 7,4%

En baisse de -11bps, retraitée des éléments non-récurrents

- Effets positifs du levier opérationnel et des gains de productivité, atténuant l'effet de l'inflation des coûts opérationnels

Asie-Pacifique

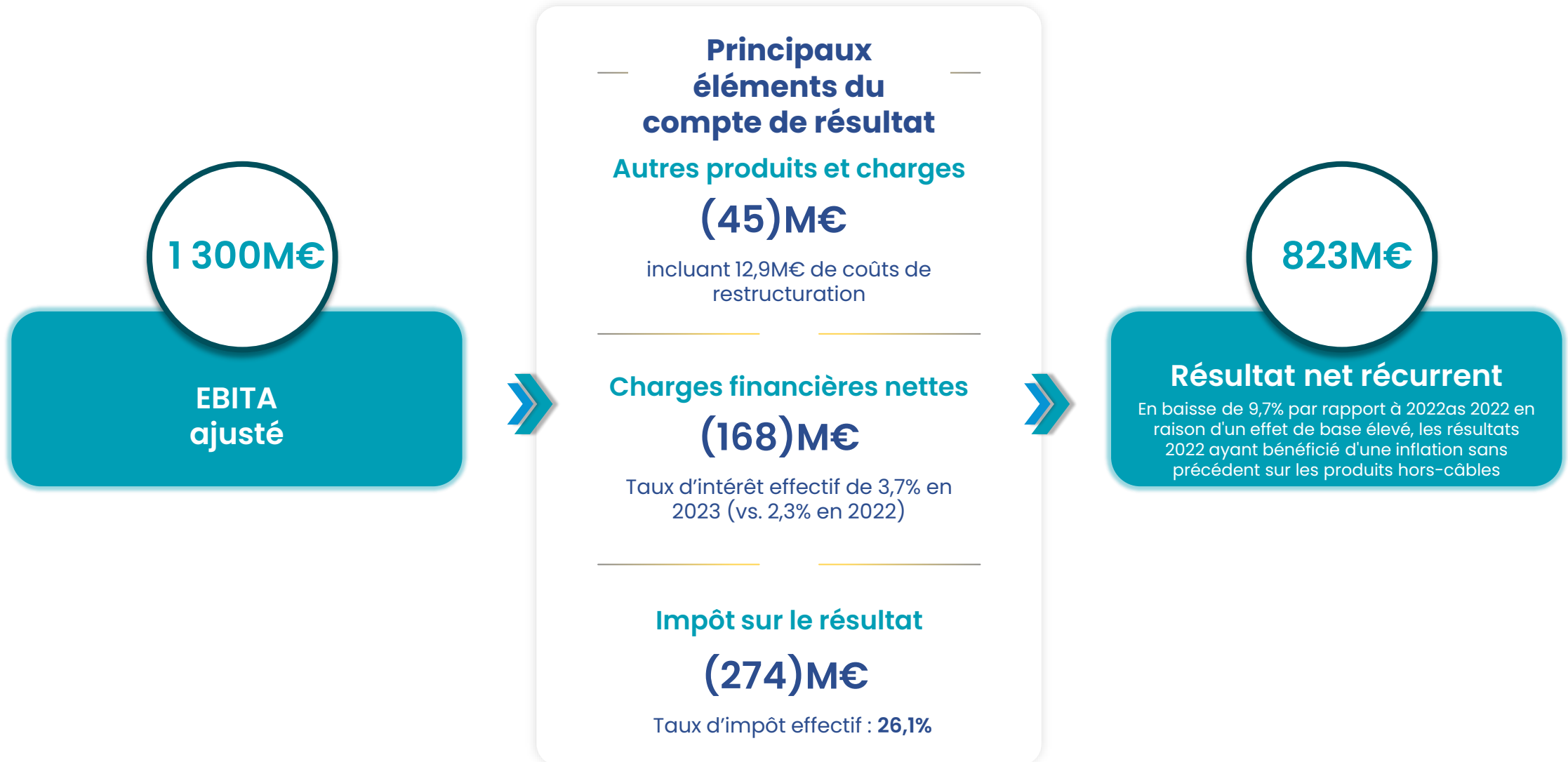
Marge d'Ebita ajusté : 3,0%

En hausse de +159bps, retraitée des éléments non-récurrents

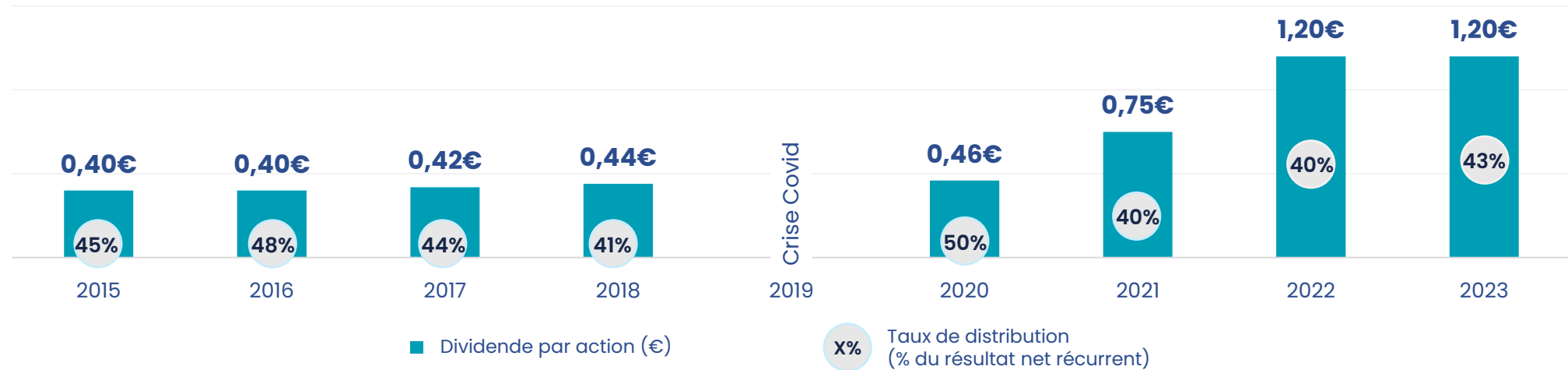
- Amélioration de la profitabilité en Asie grâce à des actions internes et une meilleure gestion du crédit clients

¹ Les éléments non-récurrents 2022 à taux de périmètre et change 2023 s'élèvent à -68bps

Résultats solides en 2023



Proposition de maintenir le dividende 2023 à son niveau record de 1,20€



Taux de distribution

43%

En ligne avec la politique de Rexel :
≥ 40% du résultat net récurrent

Paiement le

17 mai 2024

En numéraire

Surperformance boursière et exécution du plan de rachat d'actions



Performance du cours de bourse de Rexel supérieure aux indices pour la 5ème année consécutive

Rendement du dividende 2023 d'environ **5,0%**

Exécution du programme de rachat d'actions de 400 millions d'€ sur la période 2022-2025 :

- 55% du programme réalisé

The background of the slide is a photograph of several modern skyscrapers with glass facades, viewed from a low angle looking up. The sky is bright blue with scattered white clouds. In the foreground, there are lush green trees. A large, faint, light gray number "2" is overlaid on the right side of the image, behind the text.

Ventes du 1^{er} trimestre 2024

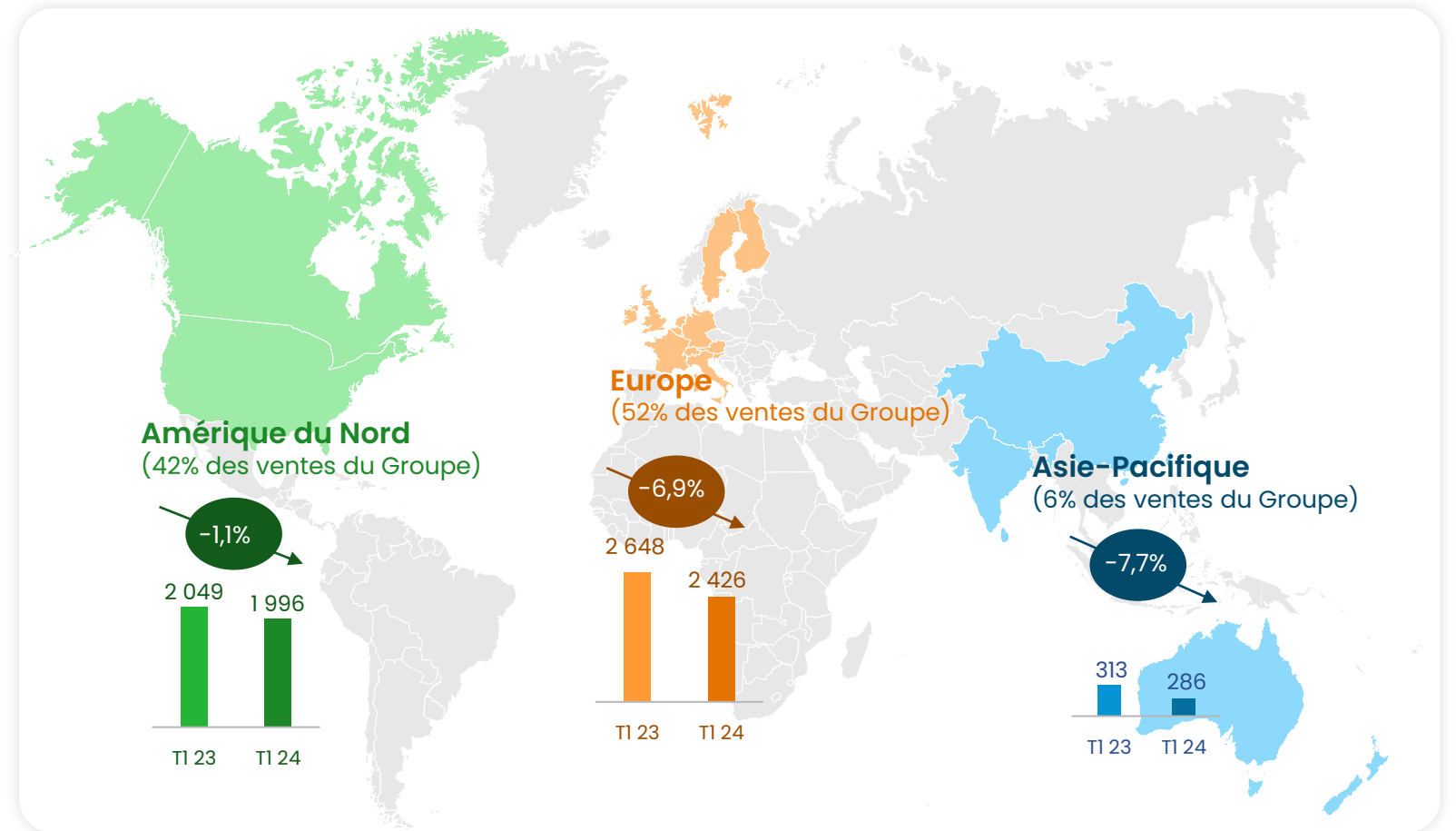
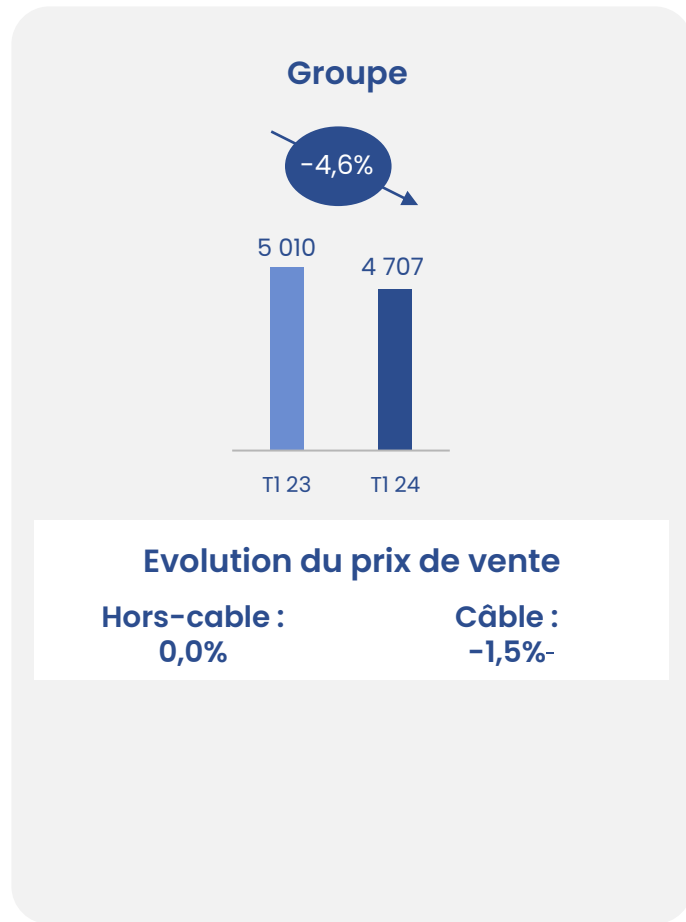
Laurent DELABARRE

Faits marquants du T1 2024

- **Ventes de 4 707,4Md€, en recul de 4,6% à jours constants, en ligne avec nos attentes**
 - **Résilience de notre marché non-résidentiel et de l'activité d'automatismes industriels, notamment en Amérique du Nord**
 - **Effet de basé élevé lié aux produits d'électrification en Europe, notamment le photovoltaïque**
- **Nouveaux gains de parts de marché** dans nos pays clés (dont la France, l'Allemagne et la Suisse), démontrant la solidité de notre modèle
- **Nouvelle croissance de la digitalisation**, avec des ventes digitales représentant dorénavant 31% du chiffre d'affaires au T1 2024, en hausse de +273bps



Résilience des volumes en Amérique du Nord



NB: Les ventes (M€) sont en base comparable

Objectifs 2024

*Stable à
légèrement
positive, avec un
effet de base
élevé au S1*

**Croissance des ventes
à jours constants**

6,3% - 6,6%

**Marge d'Ebita
ajusté¹**

> 60%

**Conversion
du FCF²**

1. En excluant (i) l'amortissement des actifs incorporels reconnus dans le cadre de l'affectation du prix des acquisitions et (ii) l'effet non récurrent lié aux variations du prix des câbles à base de cuivre.
2. FCF avant intérêt et impôts / EBITDAaI

Stratégie de Rexel

Guillaume TEXIER



**Electrifying solutions that make
a sustainable future possible**

L'exécution de notre stratégie :

Des progrès significatifs et un fort potentiel pour 2024



Exceller dans nos fondamentaux

Excellence logistique

Collaboration avec
les fournisseurs

Engagement de
nos collaborateurs

Expertise

Être à l'avant-garde des tendances futures

Développement durable

Electrification

Digital

Services avancés

Utiliser nos forces pour accélérer notre stratégie

Partage de bonnes pratiques

Acquisitions

Innovations

Pilier 1

Exceller dans nos fondamentaux



Exceller dans nos fondamentaux

Excellence logistique

Collaboration avec
les fournisseurs

Engagement de
nos collaborateurs

Expertise

Être à l'avant-garde des tendances futures

Développement durable

Electrification

Digital

Services avancés

Utiliser nos forces pour accélérer notre stratégie

Partage de bonnes pratiques

Acquisitions

Innovations

Engagement de nos collaborateurs

Des collaborateurs fortement engagés



81% Participation (+11pt vs 2022)
81% Engagement (+1 pt vs 2022)



« Je pense que ma société est soucieuse du respect de l'environnement. »
86% +3pt par rapport à 2022



« Ma société fait preuve d'intégrité dans ses relations »
88% +1pt par rapport à 2022

Des initiatives pour favoriser l'inclusion et la formation



28% de femmes dans des rôles de leadership
+3% par rapport à 2022



Réseau des femmes chez Rexel
8+ pays et 4800+ femmes membres



Nouvelle plateforme de formation destinée à tous les salariés pour accompagner l'évolution des métiers

Expertise

L'intelligence artificielle au service des clients pour la décarbonation

Carbon Tracker BI Tool

Dashboard pour reporter les émissions des achats réalisés chez Rexel



Portail Client Carbon Tracker

Plateforme SaaS donnant un accès au Carbon Tracker
Développement en France



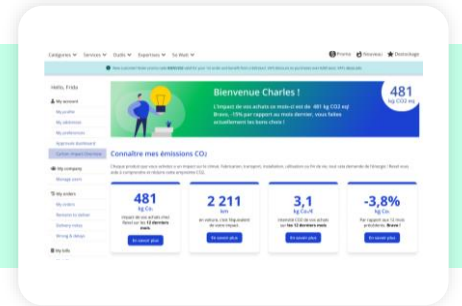
Compteur CO₂

Calcul des émissions CO₂ sur la page clients



My CO₂ Impact

Page permettant de guider le client grâce à des informations détaillées sur les émissions de son panier



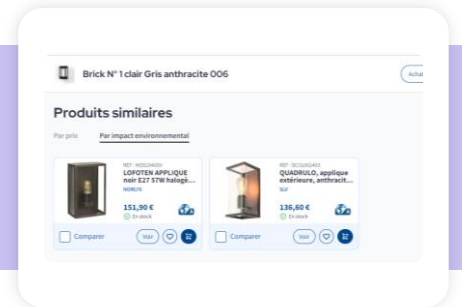
EcoScore

Scoring des émissions en fonction des données produits disponibles



EcoBoost

Recommandation de produits basée sur des critères environnementaux



Excellence logistique

Des investissements pour un service optimisé



3 centres logistiques robotisés ouverts en 2023

→ Allemagne

- Service J+1 dans la région de Francfort
- Capacité de stockage supplémentaire pour servir la croissance



→ Autriche

- Capacité et augmentation du niveau de service, notamment dans la région de Vienne



→ Royaume-Uni

- Livraison client J+1
- Efficacité et productivité



Un nouveau standard de service en France

Livraison en 2h



Retrait 14h en agence



Rexel Box, retrait 24h/24, 7j/7 parking Indigo



Plus de 10,000 livraisons depuis 2021



Collaboration avec nos fournisseurs

Vers davantage de création conjointe de valeur

Enrichir la proposition de valeur Rexel avec ses partenaires



Alignement stratégique

Au service d'ambitions partagées sur le digital, le développement durable et les services



Excellence opérationnelle

Meilleure efficacité conjointe au service de nos clients



Différenciation mutuelle

Création d'axes de valeur ajoutée uniques et différenciés

S'engager ensemble sur le développement durable

82% des achats réalisés avec des fournisseurs engagés dans la charte durable Rexel
(vs 67% en 2022)

100.000 produits *Sélection Durable Rexel*
(depuis sep. 2023)

Pilier 2

Être à l'avant-garde des tendances futures



Exceller dans nos fondamentaux

Excellence logistique

Engagement avec
les fournisseurs

Engagement de
nos collaborateurs

Expertise

Être à l'avant-garde des tendances futures

Développement durable

Electrification

Digital

Services avancés

Utiliser nos forces pour accélérer notre stratégie

Partage de bonnes pratiques

Acquisitions

Innovations

Une électrification rapide

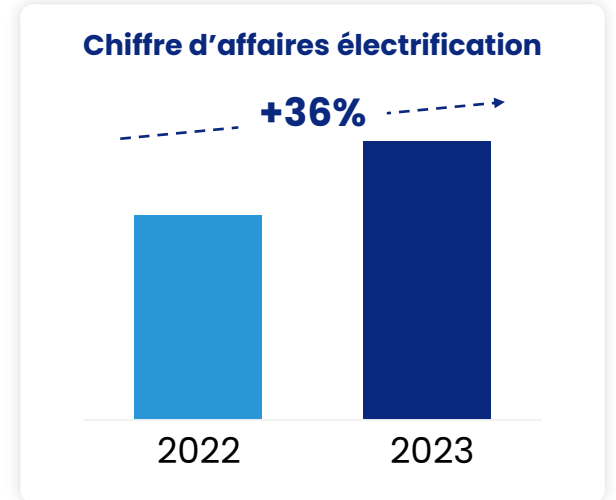
portée par des « méga-tendances » toujours plus nombreuses

Notre ambition PowerUp 2025

Marché	Méga tendance porteuse
Pompe à Chaleur	Remplacement du chauffage carboné par des pompes à chaleur
Solaire	Production d'électricité décarbonée
Pilotage énergétique des bâtiments	Économies d'énergie, agendas « net-zéro », adaptation climatique
Automatisation industrielle	Relocalisation / Délocalisation des chaînes d'approvisionnement
Datacom / Sécurité	Croissance de l'usage des données, Gen AI, demande de sécurité
Modernisation du réseau électrique	Résilience du réseau électrique face à un usage accru et une plus grande intermittence

Quels leviers ?

- Croissance rapide des catégories "électrification" en 2023
- Constitution d'équipes d'experts (solaire, IRVE, automatisation industrielle)
- Acquisitions ciblées pour renforcer nos positions sur des marchés de croissance



Développement durable

Un projet d'entreprise



Planète

- Réduire nos émissions carbone
- Promouvoir des produits et solutions pour lutter contre le changement climatique



Collaborateurs

- Développer notre expertise grâce à nos talents



Partenaires

- Coopérer activement sur le changement climatique
- Être le premier partenaire de nos clients et fournisseurs



Ethique et conformité

- La base de tous nos engagements
- Garder en ligne de mire notre culture de la conformité

Ce qui se traduit sur le terrain par les actions suivantes :

- Panneaux photovoltaïques
- Bornes de recharge
- Systèmes d'économies d'énergie
- Optimisation de la gestion de nos déchets

- Développement des compétences à travers une politique de formation active
- Objectifs ambitieux de diversité et d'inclusion
- Focalisation sur la santé et la sécurité

- Collecte active des données environnementales
- Promotion de l'offre durable
- Mise en place d'un calculateur CO₂

- Formation continue de nos collaborateurs
- Ligne d'alerte

Développement durable

Atteindre la neutralité carbone

Notre ambition

En 2030 versus 2016
Moyen terme

60%

De réduction en absolu de nos émissions
(Scopes 1 & 2)

A 45%

De réduction en absolu de nos émissions
Usages des produits vendus (Scope 3)

En 2050 versus 2016
Long terme

A 90%

De réduction en absolu de nos émissions
(Scopes 1 & 2)

A 90%

De réduction en absolu de nos émissions
(Scopes 3)

Objectifs validés par le SBTi en 2022



Des réalisations en 2023



Optimisation de l'efficacité énergétique de nos sites

Certification BREEAM



Électrification de notre flotte de véhicules



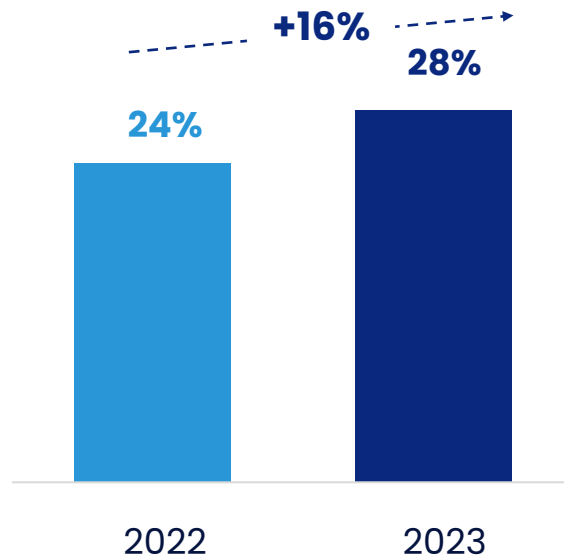
Promotion de la sélection durable

Développer le portefeuille de produits durables

Digital

Augmenter nos ventes digitales à hauteur de 40% d'ici 2025

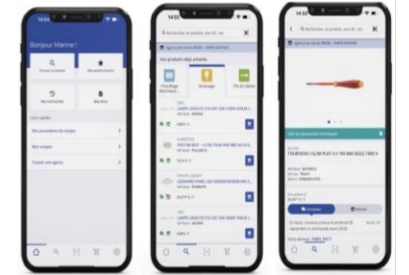
Part des ventes digitales



Des leviers pour atteindre notre ambition



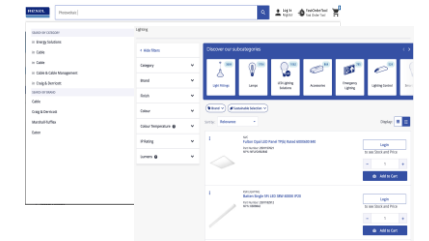
Des sites web et une application mobile essentiels pour nos clients au quotidien



Un réseau physique avec une proposition de valeur unique :

- 3000 à 5000 références en agence en J0
- Notre gamme complète à J+1 dans tous les pays européens

Levier majeur de gains de parts de marché et d'efficacité opérationnelle



L'intelligence artificielle comme accélérateur des ventes digitales

Rexel à la pointe des services et innovations

SERVICES LOGISTIQUES

- 1. 24/7 lockers
- 2. Scanners
- 3. Livraisons sur mesure
- 4. Etiquettes personnalisées
- 5. Green deliveries







SERVICES DE DEVELOPPEMENT DURABLE

- 1. Packaging écoresponsable
- 2. Ventes de produits usagés et reconditionnés
- 3. Réparation & maintenance
- 4. Livraisons
- 5. Écoresponsables
- 6. Collecte de produits usagés
- 7. Gestion de l'impact environnemental
- 8. Regroupement des commandes

SERVICES D'EXPERTISE

- 1. Service d'audit énergétique
- 2. OPEN: analyse de coût d'une solution énergétique
- 3. Analyse de maturité cybersécurité
- 4. Design de solutions d'éclairage
- 5. Modernisation des solutions d'automatisme
- 6. Formations et certifications sur les métiers d'avenir




SERVICES DIGITAUX

- 1. Gestion des devis, factures, commandes & SAV
- 2. Supervision des chantiers à distance
- 3. Supervision des bornes de recharge et panneaux
- 4. Visualisation 2D de chantiers

électriques / design de projets PV complexes





Réalisation **RAPIDE** et **FACILE** des DOE






SERVICES D'INTEGRATION

- 1. Assemblage de produits
- 2. Préparation de colis sur mesure
- 3. Coupe de câble

SERVICES FINANCIERS

- 1. Assurance
- 2. Financement
- 3. Assurance PV
- 4. Location & leasing

Pilier 3

Accélérer l'exécution de la stratégie



Exceller dans nos fondamentaux

Excellence logistique

Collaboration avec
les fournisseurs

Engagement de
nos collaborateurs

Expertise

Être à l'avant-garde des tendances futures

Développement durable

Electrification

Digital

Services avancés

Utiliser nos forces pour accélérer notre stratégie

Partage de bonnes pratiques

Acquisitions

Innovations

Capitaliser sur les forces de chaque pays pour partager les bonnes pratiques

Notre ambition PowerUp 2025



19
Pays



200
participants



14
communautés

Quels leviers ?



14 communautés avec +200 membres



Lancement de nouvelles offres



**Analyses globales de la maturité
au niveau des pays**



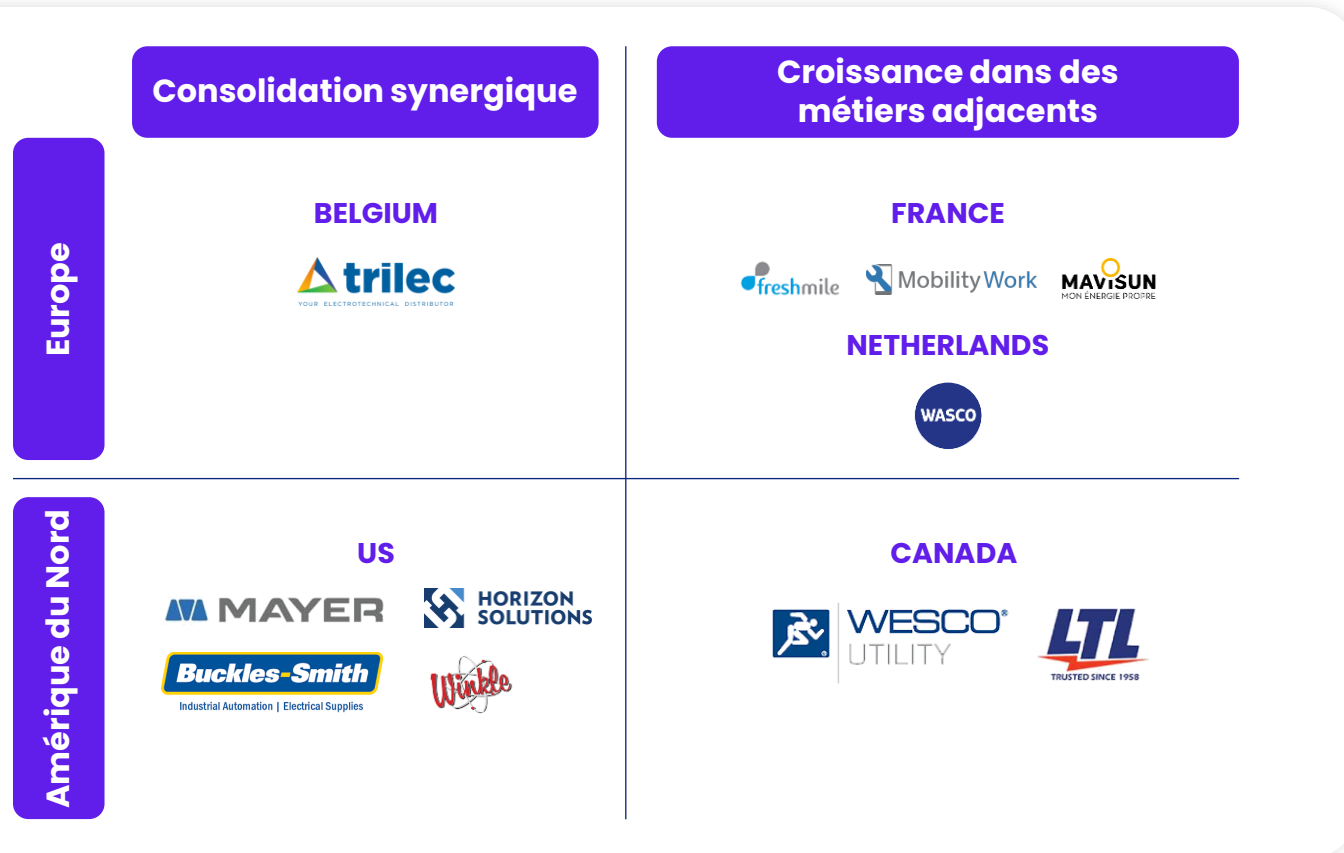
Benchmark mondial de 50 services



**Définition des critères de succès
pour chaque communauté**

Les acquisitions

pour accélérer la croissance et faire évoluer le profil du groupe



- 2,3 Md € de ventes additionnelles acquises depuis 2021 grâce à 11 acquisitions
- Renforcement des parts de marché locales, notamment aux USA
- Positionnement sur des marchés de croissance adjacents prometteurs : HVAC, Solaire, Datacom
- Forte discipline de création de valeur
- Intégrations réussies, avec des synergies dépassant les ambitions initiales

→ Un moteur de croissance régulier ayant contribué à hauteur de 4% en moyenne à la croissance des ventes depuis 2021, avec un potentiel complémentaire

Continuer de cultiver l'innovation pour faire la différence



Innovations produits



Innovations de services



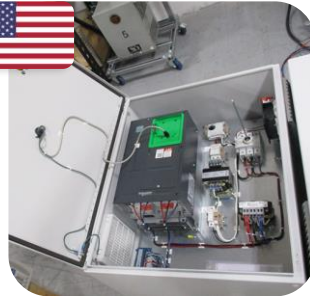
Innovations pour nos employés

Exemples d'innovations



CIRCULARITÉ

Proposer des produits reconditionnés, réparer l'électrification, l'éclairage et le câblage



PERSONNALISATION DES SOLUTIONS D'ÉCLAIRAGE

Designer et proposer des solutions d'éclairages personnalisés sur la base de recommandations algorithmiques



RECONNAISSANCE DE TABLEAUX ÉLECTRIQUES

Simplifier la rénovation de tableaux résidentiels



MINI ROBOTS

Mettre à disposition les commandes préparées immédiatement au magasin

Des conditions réunies pour une performance durable sur le long terme

- Une nouvelle année record en 2023
- Objectifs annuels réhaussés atteints
- Des tendances d'électrification confirmées
- Une stratégie solide qui porte ses fruits





Gouvernement d'entreprise

Agnès
TOURAINÉ

Un Conseil d'administration au niveau des meilleurs pratiques

Le Conseil comprend 11 administrateurs



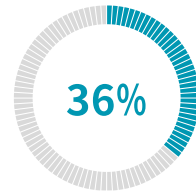
78%*

d'administrateurs indépendants



95%

Taux de participation



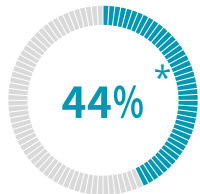
d'administrateurs de nationalité étrangère



12 réunions et 2 private sessions en 2023



Ancienneté moyenne 4,2 ans

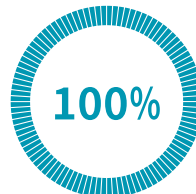


de femmes dont une Présidente du Conseil et 2 Présidentes de Comités



2

administrateurs salariés



de Présidents indépendants (CA et Comités)



Rexel se réfère au Code AFEP-MEDEF

Un Conseil d'administration doté de compétences complémentaires



L'essentiel des administrateurs exercent des fonctions de direction dans des groupes internationaux.

Secteur de la distribution

Expérience en management international

Digital

Finance

ESG

Secteur des services

Des comités présidés par des administrateurs indépendants



Comité d'audit et des risques



- 97% assiduité
- 5 réunions
- 83% d'indépendants dont son président



Comité des rémunérations



- 87% assiduité
- 5 réunions
- 100% d'indépendants



Comité des nominations, de la gouvernance & de la RSE



- 90% assiduité
- 5 réunions
- 80% d'indépendants dont sa présidente

Un conseil dynamique et engagé

Une évaluation du Conseil très positive

2023

- **Un fonctionnement efficace**
- **Des échanges fluides**
- **Une contribution active à la stratégie du Groupe**

2023 et s.

Des recommandations

- **Consolider les expertises**
(not. stratégie, secteurs de la finance et de l'énergie)
- **Maintenir la diversité et la variété des profils au sein du Conseil**

Proposition de nomination d'Eric Labaye en tant qu'administrateur indépendant

Éric Labaye (12^{ème} résolution)



- 62 ans
- Nationalité : française

Expérience professionnelle

- **Président et co-fondateur d'IDEL Partners**
- Président du Conseil d'administration de l'École Polytechnique, ainsi que de celui de l'Institut Polytechnique de Paris, jusqu'en 2023
- Précédemment, Directeur Associé Senior chez McKinsey qu'il a rejoint en 1985

Autres mandats

- Administrateur de Génération France
- Membre du comité ministériel de pilotage « Numérique » de France 2030

Il apporterait au Conseil **ses expertises dans les domaines de la stratégie et de l'innovation**

Proposition de nomination de Catherine Vandenborre en tant qu'administratrice indépendante

Catherine Vandenborre (13^{ème} résolution)



- 53 ans
- Nationalité : belge

Expérience professionnelle

- **CEO Ad Interim du Groupe Elia.** Auparavant, Directrice des affaires générales, puis Directrice financière
- Directrice Générale de Belpex et membre du Comité exécutif d'APX-ENDEX, société anglo-néerlandaise de gaz et d'électricité basée à Amsterdam de 2005 à 2012

Autres mandats

- Présidente du Comité d'Audit et administratrice de Proximus

Elle apporterait au Conseil d'administration **sa connaissance du secteur de l'électricité et sa maîtrise du domaine financier**

Proposition de renouvellement de Brigitte Cantaloube en tant qu'administratrice indépendante

Brigitte Cantaloube (14^{ème} résolution)



- 56 ans
- Nationalité : française

- 1^{ère} nomination du Conseil d'administration de Rexel **en février 2020**

Expérience professionnelle

- Précédemment Cheffe du service numérique du groupe PSA
- Diverses fonctions exécutives au sein du groupe Yahoo !, notamment Vice-Présidente et Directrice Commerciale en charge de la région EMEA

Aucun autre mandat

Sa connaissance du secteur des services, ses compétences notamment dans le domaine du **digital**, son expertise et son implication dans les différents **organes de gouvernance** sont des atouts précieux

Rémunération des dirigeants

Agnès
TOURAINÉ

Une politique de rémunération identique pour 2024

- Une politique qui vise à **attirer et retenir des dirigeants performants et expérimentés**
- Une politique conforme aux recommandations du Code **AFEP-MEDEF**
- Une politique **non remise en cause par le Conseil en cours de mandat**

Ian MEAKINS, Président du Conseil d'administration jusqu'au 31 août 2023

Say on Pay ex post

Ian Meakins – Président du Conseil d'administration jusqu'au 31 août 2023	2023	2022
Rémunération due durant l'exercice fiscal (<i>montant annuel en €</i>)	200 000	300 000
Rémunération totale¹	200 000	300 000

¹ S'agissant de la rémunération moyenne annuelle de référence, le ratio d'équité s'élève à 5 et 6, au titre des exercices 2023 et 2022. Il s'élève à 6 et 7, au titre des exercices 2023 et 2022, s'agissant de la rémunération médiane annuelle de référence.



Résolution #9

Agnès TOURAINE, Présidente du Conseil d'administration à partir du 1^{er} septembre 2023 : rémunération 2024 & 2023

Say on Pay ex post

Agnès Touraine – Présidente du Conseil d'administration à compter du 1er septembre 2023	2023	2022
Rémunération due durant l'exercice fiscal (<i>montant annuel en €</i>)	133 000	N/A
Rémunération totale¹	133 000	N/A

¹ S'agissant de la rémunération moyenne annuelle de référence, le ratio d'équité s'élève à 6 , au titre de l'exercice 2023. Il s'élève à 9, s'agissant de la rémunération médiane annuelle de référence.



Résolution #10

Say on Pay ex ante

	2024
Agnès Touraine – Présidente du Conseil d'administration	
Rémunération due durant l'exercice fiscal (<i>montant annuel en €</i>)	400 000
Rémunération variable cible due durant l'exercice fiscal	N/A
Rémunération totale	400 000



Résolution #5

Politique de rémunération 2024 pour les membres du Conseil d'administration, identique à 2023

Say on Pay ex ante

- Enveloppe annuelle de 1 315 000 €, identique depuis l'Assemblée générale du 22 mai 2014
- Consommée à hauteur de 916 850 € en 2023

Montants bruts maximaux (€)	Part fixe	Part variable *	Présidence	Total rémunération brute maximum
Administrateur référent **	100 000	40 000	-	140 000
Président du Comité d'audit et des risques	40 000	40 000	25 000	105 000
Président du Comité des rémunérations	40 000	40 000	15 000	95 000
Président du Comité des nominations, de la gouvernance et de l'ESG	40 000	40 000	15 000	95 000
Administrateurs	40 000	40 000	-	80 000

* Partie variable: 8 000 € par réunion du Comité, avec un plafond global de 40 000 € par an

** Ne bénéficie pas de la rémunération liée à la présidence d'un Comité

Allocation voyage : montant de **2 500 €** dû par séjour, lorsqu'un voyage intercontinental entre le pays d'origine et la réunion du Conseil d'administration est requis



Résolution #6

Rémunération 2023 de Guillaume Texier, Directeur Général

Say on Pay ex post

Guillaume Texier ¹ – Directeur Général	2023
Rémunération fixe	800 000
Rémunération variable	
Cible, en euros	960 000
En % de la rémunération fixe	120 %
Due ou attribuée au titre de 2023 ² (paiement en N+1)	974 304
En % de la cible	101,49 %
<i>Avantages en nature</i>	44 784
<i>Régime de retraite (art 82)</i>	196 790
Total de la rémunération court-terme	2 015 878
<i>Attribution d'actions de performance (nombre maximal d'actions livrables à l'issue des 3 ans, en 2026)</i>	106 000
<i>Evaluation (en €) des actions de performance attribuées³</i>	1 758 540
Total de la rémunération⁴	3 774 418

¹ Guillaume Texier est Directeur Général de Rexel depuis le 1er septembre 2021.

² La performance financière et le versement de la rémunération variable sont soumis à l'approbation de l'Assemblée générale des actionnaires.

³ La valorisation financière des actions de performance attribuées au Directeur Général est effectuée, sur la base de la valeur IFRS 2 à la date d'attribution (16,59 € en 2023)

⁴ S'agissant de la rémunération moyenne annuelle de référence, le ratio d'équité s'élève à 33 et 23, au titre des exercices 2023 et 2022. Il s'élève à 44 et 30, s'agissant de la rémunération médiane annuelle de référence.



Résolution #16

Zoom sur la part variable 2023 de Guillaume Texier, Directeur Général

Part financière 2023 – 70% de la part variable totale

Critère	Poids	Performance en % des objectifs	Niveau de paiement avant pondération	Niveau de paiement après pondération
Marge brute en €	40%	99,92%	99,18%	39,67%
EBITA en €	40%	101,56%	115,62%	46,25%
BFR	20%	100,13%	101,41%	20,28%
Total				106,20%

Part non financière 2023 – 30% de la part variable totale

Critère	Poids	Niveau de paiement avant pondération	Niveau de paiement après pondération
Digital	25%	85,0%	21,25%
Stratégie	25%	95,0%	23,75%
ESG	25%	97,0%	24,25%
Talent	25%	85,0%	21,25%
Total			90,50%

Rémunération variable court terme 2023

Rémunération fixe 2023	Rémunération variable 2023 cible en % de la rémunération fixe	Rémunération variable 2023 en €	Part financière de la rémunération variable	Part non financière de la rémunération variable	Résultat 2023 – partie financière	Résultat 2023 – partie non financière	Paiement de la partie financière 2023	Paiement de la partie non financière 2023	Paiement global en % de la rémunération variable cible	Montant en € à verser au titre de la rémunération 2023
A	B	(A x B) = C	D	E	F	G	(D x F) = H	(E x G) = I	(H + I) = J	(C x J)
800 000 €	120 %	960 000 €	70 %	30 %	106,20 %	90,50 %	74,34 %	27,15 %	101,49%	974 304€



Résolution #11

Politique de rémunération 2024 pour Guillaume Texier, Directeur Général, identique à 2023

Say on Pay ex ante

REMUNERATION ANNUELLE FIXE 800 000 €

La rémunération est fixée pour la durée du mandat

REMUNERATION VARIABLE ANNUELLE CIBLE 960 000 €

Rémunération variable cible en % de la rémunération fixe

120 %

Objectifs financiers
70 %

- Marge Brute en € 40 %
- EBITA en € 40 %
- BFR moyen en % 20 %

Objectifs individuels
30 %

- ESG 25 %
- Excellence opérationnelle..... 25 %
- Stratégie et Digital..... 25 %
- Talents 25 %

REMUNERATION VARIABLE LONG TERME (ACTIONS DE PERFORMANCE)

Limite 100 % rémunération annuelle fixe et variable

Limite 10 % de l'attribution totale

Période d'acquisition : 3 années

Obligation de détention pendant le mandat : 20 %

- EBITA..... 40 %
- Ratio trésorerie / EBITDAal 20 %
- TSR 20 %
- Index ESG 20 %

INDEMNITES DE DEPART

Plafond : 18 mois de rémunération fixe et variable annuelle

RETRAITE

Dispositif collectif d'épargne moyen terme (art 82). Niveaux de cotisations : 0 % jusqu'à 4 plafonds de la sécurité sociale ; 20 % de 4 à 20 plafonds ; 10 % de 20 à 40 plafonds



Résolution #7

Rémunération variable long terme – Renouvellement de la résolution relative aux actions gratuites (attributions 2024 et 2025)

⇒ Autorisation d'attribution d'actions gratuites : 1,4% du capital social sur une période de 26 mois

Objectif du plan LTI

- Retenir et attirer
- Alignement des actionnaires
- Rémunération de la performance

Schéma du plan LTI

- Une période d'acquisition de 3 ans
- 2 véhicules : actions de performance (PS – *Performance Shares*) et actions de présence (RS – *Restricted Shares*) : 80 % PS et 20 % RS
- Environ 1000 bénéficiaires : 150 bénéficiaires au sein des instances dirigeantes + 850 autres bénéficiaires au sein de l'entreprise (illustration : directeurs d'agence sur le terrain)
- La liste des bénéficiaires est encadrée par un strict processus RH et approuvée par le conseil d'administration.

4 critères de performance pour les actions de performance

Sous réserve de l'approbation du conseil d'administration

1. **Croissance** moyenne de l'**EBITA €** 2023 – 2026 : **40%**
2. **Ratio FCF** avant intérêts et impôts sur **EBITDAaL** : **20%**
3. **TSR**, cours de l'**action Rexel** par rapport à l'indice SBF 120 GR : **20%**
4. **Index ESG** selon 4 critères : **20%**
 - Réduction de l'empreinte carbone périmètres 1 et 2 et périmètre 3 – 40%
 - Mixité au sein de l'équipe de direction – 20%
 - Réduction de la fréquence des accidents du travail – 20%
 - Pourcentage élevé de salariés recommandant Rexel comme une entreprise où il fait bon travailler – 20%

L'objectif boursier et les objectifs ESG sont communiqués *ex ante*



Résolution #22

Rapports des Commissaires aux comptes

Rapport sur les comptes consolidés et sur les comptes annuels (1/2)

Objectifs de notre mission, obtenir l'assurance raisonnable :

- que les comptes ne comportent pas d'anomalie significative,
- qu'ils sont conformes aux principes comptables applicables, réguliers et sincères,
- et qu'ils donnent une image fidèle du résultat de l'exercice, de la situation financière et du patrimoine en fin d'exercice.

Principes comptables applicables :

- Comptes consolidés du Groupe : référentiel IFRS tel qu'adopté par l'Union Européenne.
- Comptes annuels de Rexel S.A. : règles et principes comptables français.

Vérifications spécifiques

- Rapport de gestion : pas d'observation sur la sincérité et la concordance avec les comptes.
- Déclaration consolidée de performance extra-financière : nous attestons que cette déclaration figure dans le rapport de gestion ; cette déclaration a fait l'objet d'un rapport par un organisme tiers indépendant.
- Comptes annuels et consolidés présentés selon le format d'information électronique unique européen (ESEF) : nous avons vérifié le respect de ce format.

Rapport sur les comptes consolidés et sur les comptes annuels (2/2)

Les points clés de l'audit

- **Les éléments**, parmi ceux communiqués au Comité d'audit et des risques, **qui ont nécessité une attention particulière au cours de notre audit et que nous avons jugés les plus importants**, sont :
 - Pour les comptes consolidés :
 - l'évaluation de la valeur recouvrable des goodwill,
 - les rabais fournisseurs.
 - Pour les comptes annuels :
 - l'évaluation des titres de participation.
- La description des risques et les réponses que nous y avons apportées figurent en détail dans nos rapports.

Certification des comptes annuels et consolidés sans réserve (1^{ère} et 2^{nde} résolutions)

Rapport spécial sur les conventions réglementées

Conventions autorisées au cours de l'exercice, soumis à l'approbation de l'Assemblée générale (4^{ème} résolution)

- Aucune convention autorisée et conclue au cours de l'exercice à soumettre à l'approbation de l'Assemblée générale.

Rapport sur la déclaration consolidée de performance extra-financière

Rapport de l'un des commissaires aux comptes désigné organisme tiers indépendant (OTI)

- **Objectifs de notre mission**, obtenir une assurance modérée sur :
 - la conformité de la Déclaration aux dispositions prévues à l'article R.225-105 du code de commerce,
 - la sincérité des informations historiques (constatées ou extrapolées) fournies en application du 3° du I et du II de l'article R. 225-105 du code de commerce, à savoir les résultats des politiques, incluant des indicateurs clés de performance, et les actions relatifs aux principaux risques.
- **Pas d'anomalie significative relevée de nature à remettre en cause le fait que la déclaration consolidée de performance extra-financière soit conforme aux dispositions réglementaires applicables et que les Informations, prises dans leur ensemble, soient présentées de manière sincère conformément au Référentiel.**

Rapports spéciaux sur les résolutions soumises à votre Assemblée générale extraordinaire (1/2)

Rapport sur la réduction de capital par annulation d'actions achetées, dans la limite de 10 % du capital social et pour une période de 18 mois (19^{ème} résolution)

- **Pas d'observation** à formuler sur les causes et conditions de la réduction de capital envisagée

Rapport sur l'émission d'actions ordinaires et / ou de diverses valeurs mobilières donnant accès au capital de la Société réservée aux adhérents d'un plan d'épargne d'entreprise (20^{ème} résolution) [Sachant que les conditions d'émission seront précisées ultérieurement]

- **Pas d'observation** à formuler sur les modalités de détermination du prix d'émission des titres de capital à émettre
- **Pas d'avis sur les conditions définitives de l'émission et sur la proposition de suppression du droit préférentiel de souscription** (le montant du prix d'émission n'étant pas fixé)

Rapports spéciaux sur les résolutions soumises à votre Assemblée générale extraordinaire (2/2)

Rapport sur l'émission d'actions ordinaires et/ou de diverses valeurs mobilières avec suppression du droit préférentiel de souscription au profit de certaines catégories de bénéficiaires (21^{ème} résolution) [Sachant que les conditions d'émission seront précisées ultérieurement]

- **Pas d'observation** à formuler sur les modalités de détermination du prix d'émission des titres de capital à émettre
- **Pas d'avis sur les conditions définitives de l'émission et sur la proposition de suppression du droit préférentiel de souscription** (le montant du prix d'émission n'étant pas fixé)

Rapport sur l'autorisation d'attribution d'actions gratuites existantes ou à émettre (22^{ème} et 23^{ème} résolutions)

- **Pas d'observation** à formuler sur les modalités d'attribution des actions gratuites.

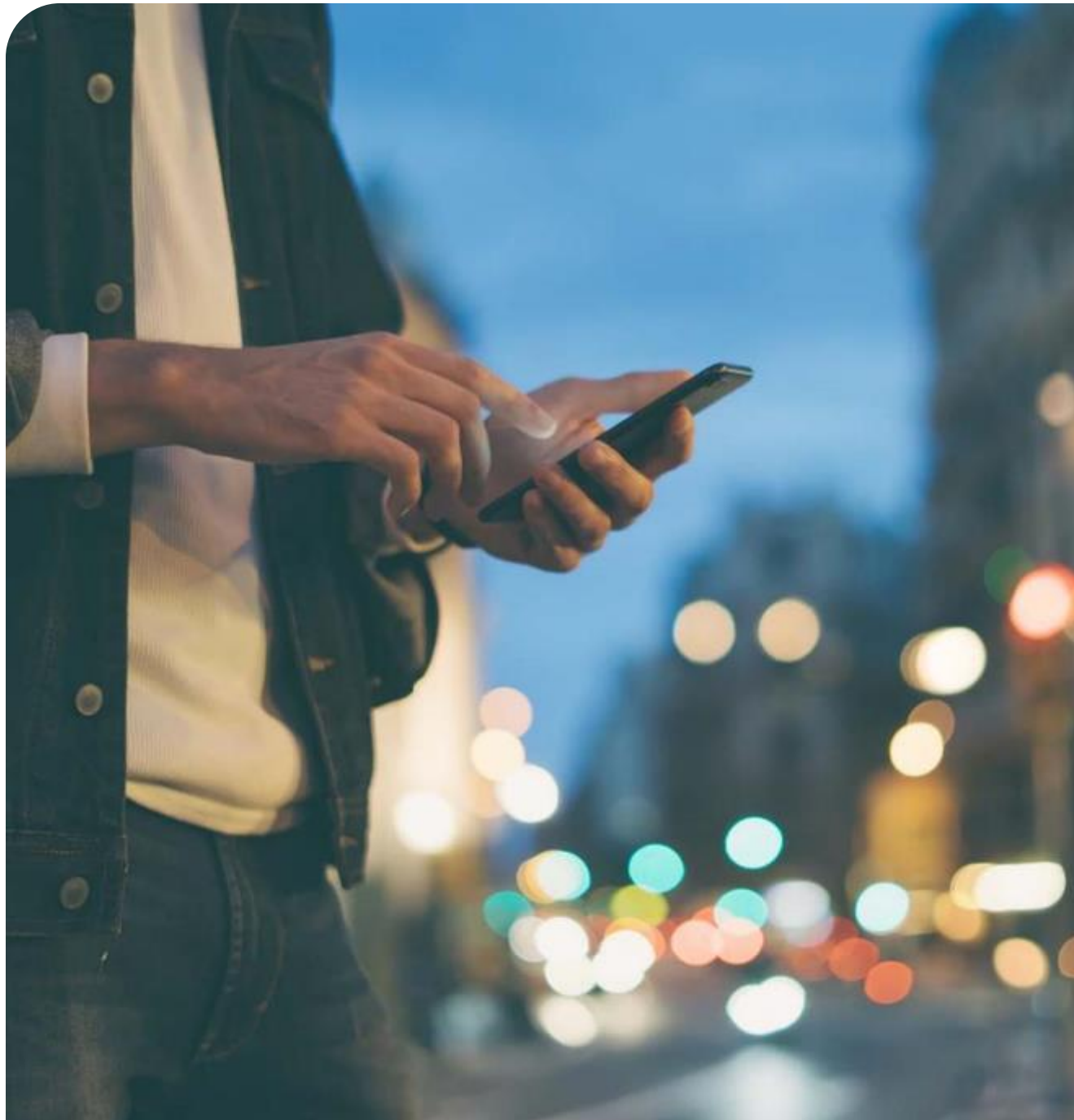
REXEL

un monde d'énergie

ASSEMBLÉE
GÉNÉRALE 2024

Assemblée Générale Annuelle

30 avril 2024



Questions Réponses



Vote des résolutions

Isabelle
HOEPFNER-LÉGER

Approbation **des comptes sociaux** de l'exercice clos le 31 décembre 2023

Bénéfice de 428 897 364,84 euros

Approbation **des comptes consolidés** de l'exercice clos le 31 décembre 2023

Bénéfice de 774,7 millions d'euros

3^{ème} résolution

Affectation du résultat de l'exercice clos
le 31 décembre 2023

Distribution d'un dividende de **1,20 €** par action

Bénéfice de l'exercice	428 897 364,84 €
Report à nouveau antérieur	(30 456 514,28) €
Total	398 440 850,56 €
Affectation :	
A la réserve légale	19 922 042,53 €
A la distribution de dividende	357 488 686,80 €
Au report nouveau	21 030 121,23 €
Total	398 440 850,56 €

Distribution proposée	357 488 686,80 €
Date de détachement	15 mai 2024
Date de paiement	17 mai 2024

Approbation des conventions réglementées visées aux **articles L. 225-38** et suivants du Code de commerce

**Aucune nouvelle convention conclue au cours de l'exercice clos
le 31 décembre 2023**

Approbation de la politique de rémunération applicable **au Président du Conseil d'administration** pour l'exercice 2024, visée à **l'article L.22-10-8** du Code de commerce

Politique de rémunération 2024 du Président du Conseil d'administration
(paragraphe 3.2.1.3 du document d'enregistrement universel 2023)

Approbation de la politique de rémunération applicable **aux administrateurs** pour l'exercice 2024, visée à l'**article L.22-10-8** du Code de commerce

Politique de rémunération applicable aux administrateurs à raison de leur mandat pour l'exercice 2024
(paragraphe 3.2.1.2 du document d'enregistrement universel 2023)

Approbation de la politique de rémunération applicable **au Directeur Général** pour l'exercice 2024, visée à **l'article L.22-10-8** du Code de commerce

Politique de rémunération applicable au Directeur Général à raison de son mandat pour l'exercice 2023
(paragraphe 3.2.1.4 du document d'enregistrement universel 2023)

Approbation des informations visées à l'**article L.22-10-9, I** du Code de commerce
au titre de l'exercice clos le 31 décembre 2023

Approbation des informations mentionnées à la section 3.2.2 du document d'enregistrement universel 2023 « Rémunération des mandataires sociaux pour l'exercice 2023 »

Approbation des éléments fixes, variables et exceptionnels composant la rémunération totale et les avantages de toute nature versés ou attribués au titre de l'exercice 2023 à **Ian MEAKINS**, Président du Conseil d'administration du 1^{er} janvier au 31 août 2023

Approbation de la rémunération versée ou attribuée au titre de l'exercice 2023 mentionnée à la section 3.2.2.3 du document d'enregistrement universel 2023
« Rémunération et autres avantages versés ou attribués à Ian MEAKINS, Président du Conseil d'administration »

10^{ème} résolution

Approbation des éléments fixes, variables et exceptionnels composant la rémunération totale et les avantages de toute nature versés ou attribués au titre de l'exercice 2023 à **Agnès TOURAINE**, Présidente du Conseil d'administration du 1er septembre au 31 décembre 2023

Approbation de la rémunération versée ou attribuée au titre de l'exercice 2023 mentionnée à la section 3.2.2.2 du document d'enregistrement universel 2023 « Rémunération et autres avantages versés ou attribués à Agnès TOURAINE, Présidente du Conseil d'administration »

Approbation des éléments fixes, variables et exceptionnels composant la rémunération totale et les avantages de toute nature versés ou attribués au titre de l'exercice 2023 à **Guillaume TEXIER**, Directeur Général

Approbation de la rémunération versée ou attribuée au titre de l'exercice 2023 mentionnée à la section 3.2.2.4 du document d'enregistrement universel 2023 « Rémunération et autres avantages versés ou attribués à Guillaume Texier, Directeur Général »

Nomination de **Eric LABAYE** en qualité d'administrateur

Nomination de Eric LABAYE en qualité d'administrateur pour une durée de quatre années en remplacement de François HENROT, démissionnaire

Nomination de **Catherine VANDENBORRE** en qualité d'administrateur

**Nomination de Catherine VANDENBORRE en qualité d'administrateur
pour une durée de quatre années**

Renouvellement du mandat d'administrateur de **Brigitte CANTALOUBE**

Renouvellement du mandat de Brigitte CANTALOUBE en qualité d'administrateur pour une durée de quatre années

Renouvellement du mandat de **PriceWaterhouseCoopers Audit** en qualité de commissaire aux comptes titulaires

Renouvellement du mandat de PriceWaterhouserCoopers Audit en qualité de commissaire aux comptes titulaire pour une durée de six exercices, expirant à l'issue de l'Assemblée générale appelée à statuer sur les comptes de l'exercice clos le 31 décembre 2029, à tenir en 2030

Nomination de **PriceWaterhouseCoopers Audit** en qualité de commissaire aux comptes en charge de la certification des informations en matière de durabilité

Nomination de PriceWaterhouserCoopers Audit en qualité de commissaire aux comptes en charge de la certification des informations en matière de durabilité pour une durée de six exercices, expirant à l'issue de l'assemblée générale appelée à statuer sur les comptes de l'exercice clos le 31 décembre 2029, à tenir en 2030

Nomination de **KPMG SA** en qualité de commissaire aux comptes en charge de la certification des informations en matière de durabilité

Nomination de KPMG SA en qualité de commissaire aux comptes en charge de la certification des informations en matière de durabilité pour la durée restante de leur mandat en qualité de commissaire aux comptes titulaire, soit pour une durée de quatre exercices, expirant à l'issue de l'assemblée générale appelée à statuer sur les comptes de l'exercice clos le 31 décembre 2027, à tenir en 2028

18^{ème} résolution

Autorisation à donner au Conseil d'administration à l'effet d'opérer sur les actions de la Société

Nombre maximal de titres pouvant être rachetés : 10 %

Montant maximum alloué aux rachats : 250 millions d'euros

Prix maximal d'acquisition : 35 euros par action

- **Durée : 18 mois**

19^{ème} résolution

Autorisation à consentir au Conseil d'administration à l'effet de réduire le capital social par annulation d'actions

Montant maximum : 10 % du capital social existant au jour de l'annulation par période de 24 mois

- **Durée : 18 mois**

20^{ème} résolution

Autorisation à consentir au Conseil d'administration pour augmenter le capital social par émission d'actions ordinaires ou de VM qui sont des titres de capital donnant accès à d'autres titres de capital de la Société ou donnant droit à l'attribution de titres de créance, ou de VM donnant accès à des titres de capital à émettre, avec suppression du DPS au profit des adhérents à un plan d'épargne

Montant maximum : 2 % du capital social

- **Durée : 26 mois**

Délégation de compétence à consentir au Conseil d'administration à l'effet de décider de l'émission d'actions ordinaires ou de VM qui sont des titres de capital donnant accès à d'autres titres de capital ou donnant droit à l'attribution de titres de créance, ou de VM donnant accès à des titres de capital à émettre, avec suppression du DPS des actionnaires au profit de certaines catégories de bénéficiaires pour permettre la réalisation d'opérations d'actionnariat des salariés

Limite : 1 % du capital de la Société au jour de la décision du Conseil d'administration

(Ce plafond s'impute sur le plafond de 2 % commun à la 20^{ème} résolution et à la 21^{ème} résolution)

- **Durée : 18 mois**

22^{ème} résolution

Autorisation au Conseil d'administration à l'effet d'attribuer gratuitement des actions aux membres du personnel salarié et aux mandataires sociaux de la Société et de ses filiales

Montant maximum : 1,4 % du capital social

- **Durée : 26 mois**

23^{ème} résolution

Autorisation au Conseil d'administration à l'effet d'attribuer gratuitement des actions aux membres du personnel salarié et aux mandataires sociaux de la Société et de ses filiales qui souscrivent à un plan d'actionnariat salarié du groupe Rexel

Montant maximum : 0,3 % du capital social

- **Durée : 26 mois**

24^{ème} résolution

Pouvoirs pour les formalités légales

REXEL

un monde d'énergie

ASSEMBLÉE
GÉNÉRALE 2024

Assemblée Générale Annuelle

30 avril 2024